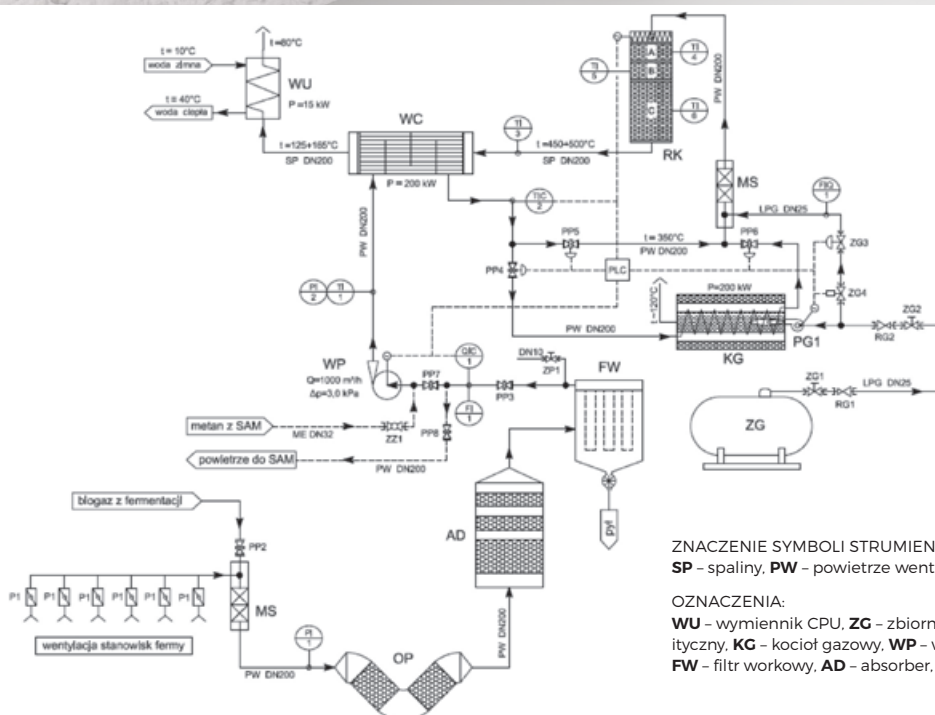




KATALITYCZNE UTLENIANIE METANU (KUM)



ZNACZENIE SYMBOLI STRUMIENI:

SP - spaliny, **PW** - powietrze went., **ME** - metan, **LPG** - gaz LPG, **DN** - średn. nom. [mm]

OZNACZENIA:

WU - wymiennik CPU, **ZG** - zbiornik gazu LPG, **WC** - wymiennik ciepła, **RK** - reaktor katalityczny, **KG** - kocioł gazowy, **WP** - wentylator powietrza, **PG** - palnik gazowy,

FW - filtr workowy, **AD** - absorber, **OP** - odkraplacz powietrza, **MS** - mieszalnik statyczny

| ZMNIEJSZENIE NEGATYWNYCH SKUTKÓW PROWADZENIA INTENSYWNEJ PRODUKCJI TRZODY CHLEWNEJ NA ŚRODOWISKO

| INNOWACYJNA TECHNOLOGIA KOMPLEKSOWEJ UTYLIZACJI ODPADÓW, GENEROWANYCH W TRAKCIE TUCZU TRZODY CHLEWNEJ

| LIKWIDACJA EMISJI METANU Z POMIESZCZEŃ HODOWLANYCH → WYMIERNE KORZYŚCI MATERIALNE DLA HODOWCY

CECHY:

- | rozwiązanie problemu uwalniania gazowych zanieczyszczeń w trakcie hodowli trzody chlewnej
- | możliwość dopasowania wielkości instalacji do ilości zanieczyszczeń w gospodarstwie hodowlanym
- | dodatkowe pozyskanie energii poprawiające opłacalność hodowli
- | ułatwienie rozwoju hodowli i powstawania nowych gospodarstw hodowlanych z uwagi na zagwarantowanie znaczącego zmniejszenia uciążliwości środowiskowej.

KORZYŚCI:

- | redukcja emisji szkodliwych substancji (metan, amoniak, dwutlenek węgla) do środowiska
- | zmniejszenie uciążliwości zapachowe, poprzez zmniejszenie uwalniania odorotwórczych gazów,
- | poprawa wizerunku hodowli trzody chlewnej w społeczeństwie,
- | poprawa zdrowotności zwierząt wynikające z optymalizacji warunków mikroklimatycznych wewnątrz pomieszczeń inwentarskich,
- | zmniejszenie czynników stresogennych (zanieczyszczeń gazowych), które mogą powodować wady mięsa (miopatie stresowe).

GDZIE STOSUJEMY?

- | instalację KUM zaleca się stosować przy niskich stężeniach metanu i amoniaku w pomieszczeniach hodowlanych (rzędu kilku ppm), najkorzystniej przy hodowli nie mniejszej niż 500 sztuk świń (co wynika z wyników zawartych pracy
- | przy względnie dużych stężeniach obu gazów lub przynajmniej metanu (powyżej 0,5%) instalacja KUM jest wystarczającą alternatywą, a więc wówczas, gdy hodowca posiada stado liczące ponad 50 sztuk bydła.



Polnet Sp. z o.o. i Wspólnicy
Spółka Komandytowa

ul. Sowia 13B
62-080 Tarnowo Podgórne, Polska

tel: +48 61 657 67 00
fax: +48 61 657 67 67

office@polnet.pl
www.polnet.pl



Polub nas na FACEBOOKU

