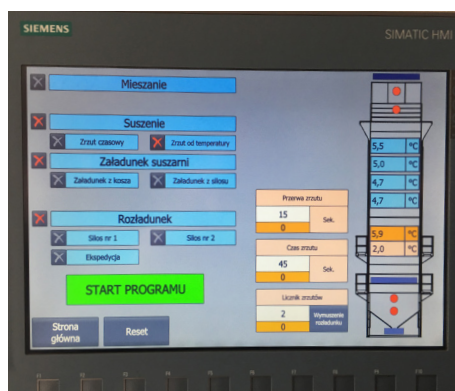




Suszarnie – PRACA CIĄGŁA

Główne zalety suszarni POLNET:

- | Suszarnia wyposażona w system odzysku ciepła z sekcji chłodzenia
- | Suszarnie w pełni ocieplone płytą warstwową o grubości 60 i 80 mm
- | Suszarnia całkowicie pozbawiona mostków cieplnych – brak powstawania kondensatu wewnątrz urządzenia
- | Wykonane ze stali konstrukcyjnej S350, ocynk Z350 g/m²
- | Suszarnie posiadają wysokociśnieniowy wentylator odśrodkowy
- | Wentylatory wyciągowe zlokalizowane są na poziome "0" co ułatwia serwis i ogranicza zasięg emisji zanieczyszczeń i hałasu
- | Suszarnie wyposażone w palniki marki RIELLO
- | Suszarnia wyposażona w automatykę firmy SIEMENS
- | Suszarnia wyposażona w bufor wyładowczy co eliminuje konieczność ciągłej pracy przenośnika wyładowczego
- | Urządzenie posiada duży bufor załadunkowy co wyklucza możliwość strat energii przez zasysanie „lewego powietrza”
- | Możliwość zainstalowania systemów dodatkowego odpylania
- | Możliwość zainstalowania systemów przymyknięcia części daszków i suszenia niepełnych porcji w trybie porcjowym
- | Możliwość wykonania suszarni w dowolnym kolorze RAL



MODEL SUSZARNI	POJ. ZASYPOWA [t]	MOC PALNIKA [kW]	WYDAJ. DOBOWA DLA PSZENICY Z 19% DO 15%	WYDAJ. DOBOWA DLA KUKURYDZY Z 30% DO 15%	WYSOKOŚĆ CAŁKOWITA SUSZARNI	CAŁKOWITA MOC ELEKTRYCZNA MAX	POLE PODSTAWY KOLUMNY
SCP15	15	600	180	85	8,1	23	2,8 x 6,0
SCP20	20	800	250	115	9,9	27	2,8 x 6,0
SCP28	28	1150	360	140	12,9	35	2,8 x 6,0
SCP33	33	1500	445	170	14,7	40	2,8 x 6,0
SCP38	38	2000	565	205	16,5	44	2,8 x 6,0
SCP45	45	2500	725	255	18,9	51	2,8 x 6,0
SCP64	64	3200	950	340	16,5	73	4,4 x 7,0
SCP75	75	3500	1100	400	18,9	84	4,4 x 7,0
SCP85	85	4500	1340	480	21,3	93	4,4 x 7,0
SCP98	98	5000	1570	570	23,7	105	4,4 x 7,0
SCP108	108	6000	1770	640	26,1	114	4,4 x 7,0
SCP116	116	6500	1960	705	27,9	121	4,4 x 7,0

| pojemność zasypową określono dla kukurydzy o gęstości 780 kg/m³

| wydajność dla kukurydzy określono dla temp. zew. 6°C oraz temperatury suszenia 115°C

| wydajność dla pszenicy podano dla temperatury zewnętrznej 15°C oraz temperatury suszenia 95°C

| zużycie gazu ziemnego GZ50 na poziomie 1,2 m³/t%

| zużycie gazu LPG na poziomie 1,6 l/t%

| zużycie oleju opałowego na poziomie 1,5 l/t%



Oferta ważna do wyczerpania zapasów. Polnet Sp. z o.o. i Wspólnicy Spółka Komandytowa zastrzega sobie prawo do wprowadzania zmian w ofercie bez uprzedzenia.